

A close-up photograph of a man with a beard and glasses, wearing a red jacket and a black beanie. He is looking through a red frame, possibly a window or a piece of equipment. The background is blurred, showing a grey wall.

Fondation Léon Grosse

Campagne de sélection de
projets 2024

15/07/2024

**LEON
GROSSE**

Changeons le présent

Agir sur plusieurs fronts pour renforcer le pouvoir d'agir

LES CAUSES SONT SYSTÉMIQUES ET IL EST NÉCESSAIRE D'AGIR SUR PLUSIEURS FRONTS

« Selon leur milieu familial, leurs origines sociales ou géographiques, les jeunes arrivés à l'âge adulte ne disposent pas, loin s'en faut, des mêmes opportunités d'études, d'orientation professionnelle et de vie personnelle, et **ils ne s'autorisent pas les mêmes ambitions.** »

MONIQUE LUBIN



10 %

des jeunes de 16 à 29 ans rencontrent des freins périphériques à l'emploi : mobilité, numérique, santé, difficultés financières, logement,...



70 %

des 18 à 34 ans estiment que la société ne leur donne pas les moyens de montrer ce dont ils sont capables



12 Millions

de personnes fragilisées par rapport au logement en France



18 km

distance moyenne parcourue chaque jour par un jeune pour se rendre dans son établissement scolaire

Le positionnement de la Fondation Léon Grosse

Favoriser des projets portés
par des acteurs d'intérêt général
qui **permettent aux personnes
en difficulté de réaliser leur potentiel**

Elle contribue notamment à **l'insertion professionnelle
et sociale des personnes**, en soutenant des initiatives
innovantes qui :

- favorisent l'accès à l'éducation, au logement, à l'emploi, et à la création d'activités
- renforcent le pouvoir d'agir des personnes et les aident à prendre en main leur propre développement



Nos axes d'intervention



COMPRENDRE

...les freins à la réalisation du potentiel

Soutenir **les projets et les initiatives** qui permettent d'identifier les freins, les documenter, et créer du contenu, pour éclaircir les enjeux d'égalité des chances



SOUTENIR

...les structures qui lèvent ces freins

Soutenir **les associations** qui favorisent l'inclusion, l'insertion socio-professionnelle des personnes en difficultés, et agissent sur l'égalité des chances



ACCOMPAGNER

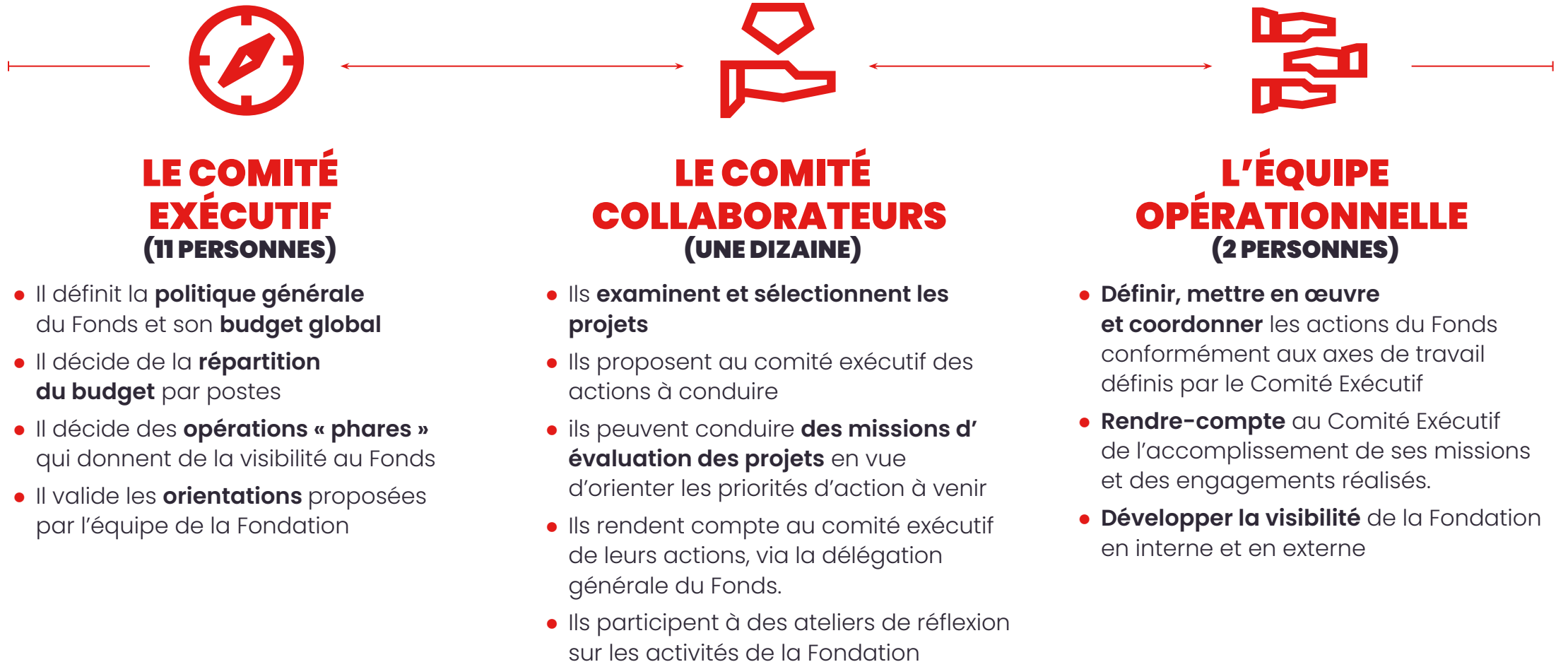
...« l'empowerment » des personnes

Soutenir **les acteurs** qui renforcent la confiance en soi et le pouvoir d'agir

Nos associations soutenues :



Instances de fonctionnement de la Fondation



Gouvernance de la Fondation Léon Grosse

Monique Grosse

Présidente d'honneur

Lionel Christolomme

Président COMEX

Collège des fondateurs

- Lionel CHRISTOLOMME
- Olivier CRILLON
- Laëtitia BALLY
Directrice des ressources humaines
- Audrey YVERT-GROSSE
- Fleur YVERT
- Cécile MADAMET-GROSSE

Collège externe à l'entreprise

- Laurence BESANCON
- Cédric LAROYENNE
- Lucile PEIGNOT

Représentant de la Fondation de France

- Clara
SCHOUMANN

Déléguée Générale

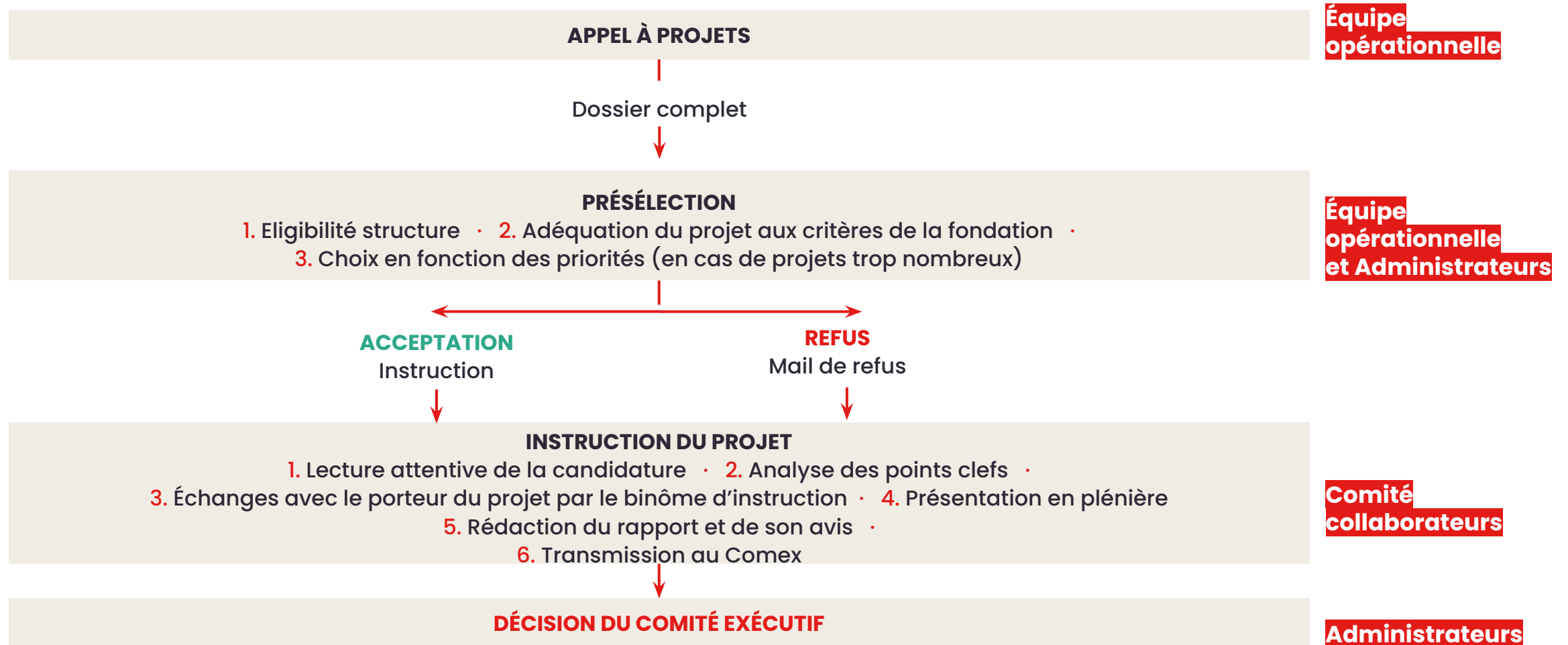
- Bérangère Esnault

A close-up photograph of a man with a beard and glasses, wearing a red jacket and a black beanie. He is looking through the eyepiece of a red surveying instrument. The background is blurred, showing a grey structure.

Présentation
de la
campagne de
sélection de
projets 2025

2

Le parcours de votre projet dans nos différentes instances

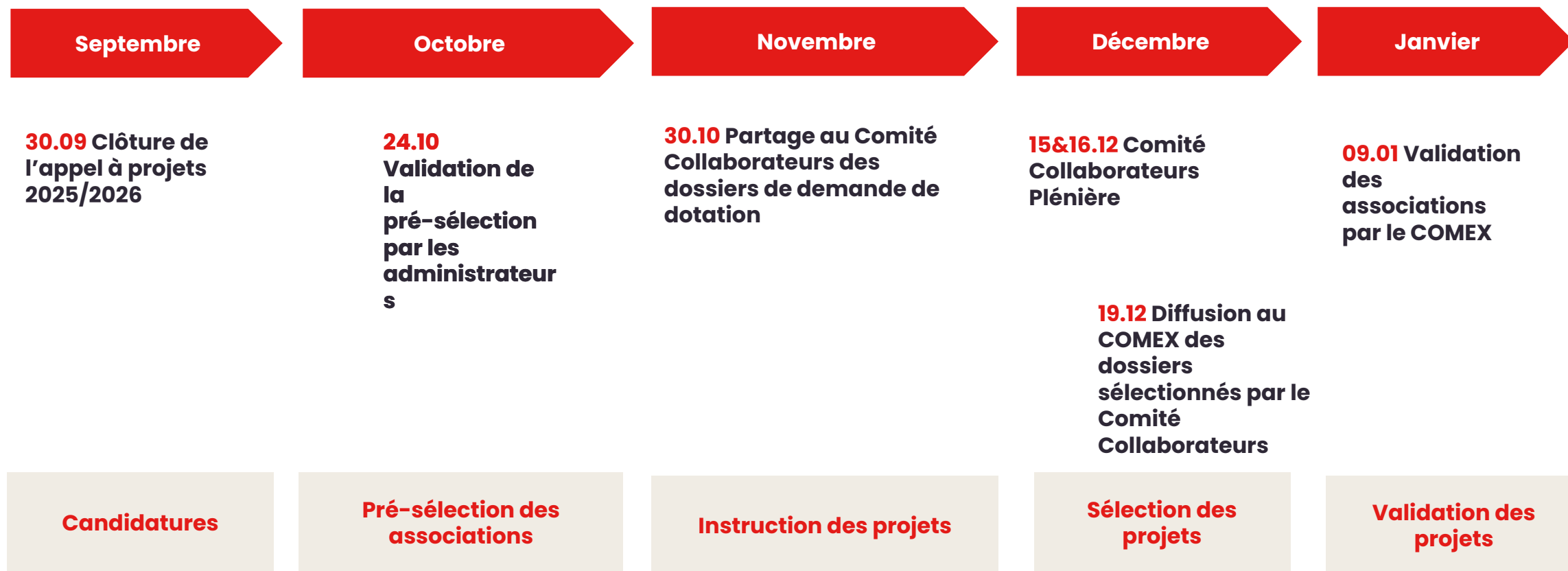


Plénière du Comité collaborateurs

**15 et 16 décembre
2025**



Calendrier campagne de sélection 2024



A close-up photograph of a man with a beard and glasses, wearing a red jacket and a black beanie. He is looking through a surveying instrument, which has a red frame and a circular lens. The background is blurred, showing a grey surface.

Documents
attendus

3

Les documents à fournir

Le dossier de demande de dotation avec les infos principales sur la structure

+ **Les annexes** au dossier de demande de dotation :

Pour les associations :

Statuts ; parution JO ; Liste du CA ; composition bureau; Rapport d'activité ; rapports financiers n-1 ou n-2 ; budget prévisionnel structure ; budget prévisionnel projet; RIB.

Les documents suivants sont à fournir en fonction de la nature de son projet :

- ✓ Devis (si travaux, achats importants, etc.)
- ✓ Programme pédagogique (si formation)
- ✓ CV du/de la consultant-e (si prestation)
- ✓ Tableau d'évaluation (si choix mesure impact)
- ✓ Agrément pouvoirs publics, labels, certifications, etc.
- ✓ Courriers de partenaires éventuels
- ✓ Tableau d'évaluation du projet
- ✓ Autres...